

SZKOLENIOWY WYJAZD SZKIEROWO-MORSKI

„BAŁTYK POD WIOSŁEM 2025” – wyprawowy

XXI edycja

Archipelag Långö-Ringsö-Hartsö

16 - 23 sierpnia 2025 r.

1. Trasa

W tym roku będziemy startować z tej samej bazy, co w roku ubiegłym w wariacie samolotowym (wyspa Jogersö w pobliżu miejscowości Oxelösund), jednak trasa będzie prowadziła na północny wschód. Docelowo planujemy penetrować około 250 wysp i wysepek rozsianych na terenie archipelagu Långö-Ringsö-Hartsö, który leży na południowy wschód od zatoki Tvären. Po drodze zwiedzimy historyczną wyspę Ledskär z latarnią morską oraz ponownie popływamy w Rezerwacie Stendörren („kamienne wrota”).

Płyniemy po szkiecach w formie pętli (1 nocleg na campingu na łódce stałym, 6 biwaków na wyspach).



2. Termin imprezy

16.08 (sobota) - 23.08 (sobota) 2025 r.

3. Miejsce i termin spotkania uczestników

- Miejsce spotkania – lotnisko Sztokholm-Skavsta. Przewóz uczestników z lotniska na miejsce startu będzie zsynchronizowany z samolotem lecącym z Warszawy – planowane lądowanie 16.08.2025 r. o godz. 20:40.
- Można dojechać też we własnym zakresie bezpośrednio do bazy (punktu startowego). Osoby przyjeżdżające wcześniej mogą zanoćować na pobliskim campingu (Jogersö Camping). Oto namiary miejsca startowego, skąd będziemy pobierać sprzęt:

Kajak & Fritid, Jogersövägen 8, 613 51 Oxelösund, Szwecja
58°39'55.7"N 17°03'11.6"E / 58.665475, 17.053217

4. Cel

- Szkolenie z kajakarstwa szkie rowo-morskiego ze szczególnym uwzględnieniem aspektów bezpieczeństwa i nawigacji (z możliwością weryfikacji PSKK).
- Promocja i propagowanie kajakarstwa szkie rowo-morskiego oraz czynnego wypoczynku.
- Poznanie uroków szwedzkich szkie row.
- Integracja środowiska polskich kajakarzy morskich w celu organizacji wspólnych wypraw.
- Testy sprzętu.

5. Organizator spływu

Po stronie polskiej: Adam Grzegorzewski (kom. +48 603 800705)

Po stronie szwedzkiej: Grzegorz Rózik (kom. +46 73 9532419)

www.szkiery.pl
e-mail: bpw@wioslo.pl

6. Warunki uczestnictwa

- Umiejętność pływania kajakiem po wodach nizinnych (nie jest wymagane wcześniejsze pływanie kajakiem po morzu).
- Umiejętność pływania wplaw.
- Doświadczenie turystyczno-biwakowe.
- Posiadanie obowiązkowego wyposażenia.
- Wykonanie kontrolowanej przewrotki („kabiny”) z opuszczeniem kokpitu kajaka w pierwszym dniu szkolenia.
- Pozytywna weryfikacja, uiszczenie wpisowego oraz wykupienie biletu lotniczego we własnym zakresie (lub skorzystania z innego środka transportu, np. promu).

UWAGA: podczas pływania trzymamy się w określonym szyku (osoba prowadząca i zamykająca). Niedopuszczalne jest wyprzedzanie osoby prowadzącej i każdy z uczestników w pełni to akceptuje.

7. Koszty uczestnictwa i wykupienie biletów

1820 zł – wpisowe od osoby (płatne przelewem). Dla stałych uczestników rabat w wysokości 100 zł.

Kwota wpisowego obejmuje: wypożyczenie morskiego kajaka z wiosłem, fartuchem i kamizelką asekuracyjną (na cały okres pobytu), transport uczestników z lotniska Sztokholm-Skavsta do punktu startowego i z powrotem, nocleg na terenie campingu, kolacja komandorska, prowadzenie szkoleń z kajakarstwa szkiegowo-morskiego ze szczególnym uwzględnieniem aspektów bezpieczeństwa i nawigacji z możliwością weryfikacji PSKK (Polski System Kwalifikacji Kajakowych) z kajakarstwa morskiego, opiekę doświadczonych instruktorów, przygotowanie dla każdego uczestnika map w skali 1:50 000, formalności itp.

Ceny wypożyczenia kajaków w Szwecji znacząco odbiegają od cen w Polsce. Dla porównania cena samego wypożyczenia morskiego kajaka jednoosobowego (bez transportu) za jeden dzień wynosi ok. 600 SEK, czyli ok. 240 zł

Wpisowe należy wpłacać na podany rachunek bankowy po potwierdzeniu u organizatora wstępnej weryfikacji uczestnictwa (wówczas należy również **wykupić bilet lotniczy lub promowy we własnym zakresie**). Można również wykupić bilet z innego portu lotniczego, lecz transport uczestników będzie zsynchronizowany z samolotem przylatującym z Warszawy (jeśli przylot nastąpi wcześniej z innego miasta można poczekać na lotnisku na odbiór grupy).

Ze względu na ograniczoną ilość miejsc dla uczestników (zwykle do 14 osób) organizator prowadzi dwie listy – podstawową i rezerwową. Wszystkie osoby z listy podstawowej proszone są o wpłaty wpisowego **do dnia 15 maja 2025 r.** Po tym terminie zostanie odblokowana lista rezerwowa.

Dane do przelewu (tylko wpisowe):

Adam Grzegorzewski, ul. Samsonowicza 2, Kielce
nr rach.: 50 1020 5558 1111 1444 0430 0088
tytuł przelewu: SZKIERY, *imię, nazwisko*

Bilety lotnicze – wylot z lotniska Warszawa-Chopin

Linie lotnicze Wizz Air. Bilety należy wykupić we własnym zakresie u przewoźnika: www.wizzair.com. Warto monitorować ceny i kupić bilet w najlepszej ofercie. Należy również pamiętać o wykupieniu dodatkowego bagażu rejestrowanego w obie strony. Poniżej dokładne informacje o przelotach z Warszawy.

Warszawa Chopin (WAW) → Sztokholm Skavsta (NYO) 2024-08-16 19:00 – 20:40

Sztokholm Skavsta (NYO) → Warszawa Chopin (WAW) 2024-08-23 21:15 – 22:50

Bilety promowe – proponujemy rozważyć ofertę Polferries na trasie Gdańsk-Nynäshamn (z Nynäshamn do bazy jest do przejechania ok. 130 km) lub StenaLine na trasie Gdynia-Karlskrona (z Karlskrony do bazy jest do przejechania ok. 400 km).

8. Skrócony program

16 sierpnia, sobota

ok. godz. 21.00 – zbiórka uczestników na lotnisku Sztokholm-Skavsta.
godz. 21.00-22.00 – transport uczestników do bazy na wyspie Jogersö (ok. 25 km). Po drodze możliwość dokonania zakupów w markecie.
22.00-22.30 – zakwaterowanie na polu namiotowym.

17-23 sierpnia (6 dni pływnięcia)

08.00-10.00 – śniadanie we własnym zakresie.
10.00 – spotkanie grupy w wyznaczonym miejscu na polu namiotowym, gdzie będą przekazane wytyczne odnośnie harmonogramu dnia (przydzielenie sprzętu, wstępne szkolenia). Po ćwiczeniach na mokro będzie czas na przebranie, zapakowanie kajaków i wypłynięcie na pobliskie miejsce biwakowe na wyspie.
Płynięcie po szkiecach w formie pętli z noclegami na wyspach (łącznie 6 biwaków). Podczas trwania wyprawy przewidziano dalsze szkolenia z kajakarstwa szkiegowo-morskiego ze szczególnym uwzględnieniem aspektów bezpieczeństwa i nawigacji. W sobotę dopływamy z powrotem do bazy, klarujemy i zdajemy sprzęt.

23 sierpnia, sobota

ok. godz. 19.00 – wyjazd grupy z bazy na lotnisko Sztokholm-Skavsta i odlot do Polski. Osoby podróżujące promem wyjeżdżają w zależności od wykupionych biletów promowych.

9. Wyposażenie obowiązkowe uczestnika:

- telefon komórkowy z obudową wodoszczelną i aktywnym roamingiem,
- przezroczysty kompas płaski ze skalą od 0 do 360 stopni (umożliwiający jednocześnie posługiwanie się mapą),
- mapnik (min. formatu A4),
- worki wodoszczelne (na śpiwór, ubrania itp.),
- sprzęt biwakowy (namiot, śpiwór itp.),
- żywność na czas trwania spływu,
- bukłak na wodę lub inne pojemniki umożliwiające zabranie ok. 10 l wody pitnej na osobę,
- kurtka chroniąca od wiatru i deszczu,
- okrycie głowy (ochrona przed słońcem).

10. Wyposażenie dodatkowe uczestnika:

- odzież przystosowana do kontaktu z wodą przydatna głównie w czasie mokrych ćwiczeń (np. Aqua Shell, neopren),
- nóż typu nurkowego lub inny łatwo dostępny podczas pływnięcia,
- okulary przeciwsłoneczne,
- wodoodporny środek do opalania,
- kompas kajakowy (do montażu między linkami na kokpicie pokazujący kurs pływnięcia),
- nawilżane chusteczki higieniczne,
- pomadka do ust lub inny preparat o podobnym działaniu,
- termoizolacyjny koc ratunkowy.

11. Inne

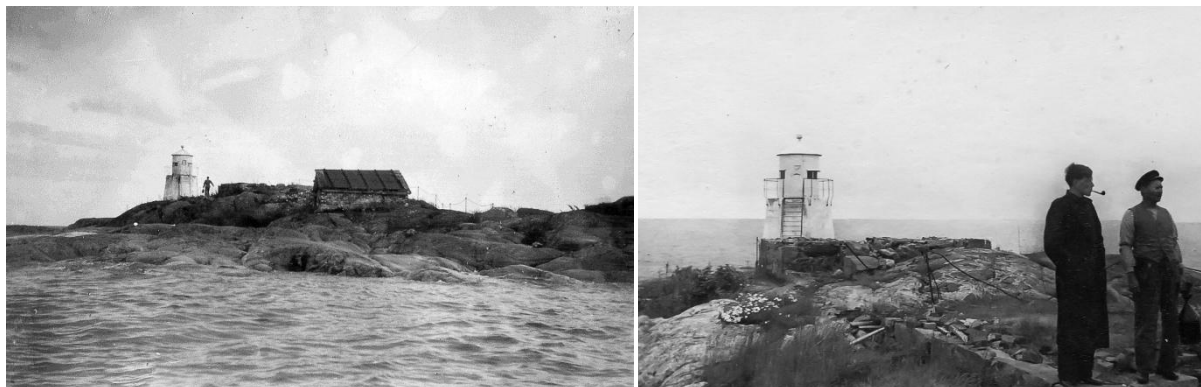
Osoby zainteresowane weryfikacją PSKK (Polski System Kwalifikacji Kajakowych) z kajakarstwa morskiego proszone są o wcześniejszy kontakt bezpośrednio do egzaminatora – Grzegorza Rózika.

Zaleca się wyrobienie na czas wyjazdu EUROPEJSKIEJ KARTY UBEZPIECZENIA ZDROWOTNEGO (bezpłatnie). Więcej informacji na stronie <http://www.nfz.gov.pl>. Dodatkowy pakiet ubezpieczeniowy uczestnicy wykupują wg własnego uznania.

Istnieje możliwość zostawienia części rzeczy u organizatora na czas trwania spływu.

Należy zwrócić szczególną uwagę na wagę i wymiary bagażu do samolotu (aktualne informacje na stronie www.wizzair.com). W trakcie wykupu biletu lotniczego należy pamiętać o zaznaczeniu opcji dodatkowego bagażu rejestrowanego – najlepiej duży worek wodniacki lub łatwo składana torba, co przy umiejętnym pakowaniu pozwoli na zabranie wszystkich rzeczy włącznie z żywnością na cały okres wyjazdu. Dodatkowe informacje w formie poradnika zostaną wysłane do uczestników w osobnej korespondencji mailowej.

Warto zapoznać się z relacjami z poprzednich wyjazdów na stronie www.wioslo.pl/wyprawy.



Historyczne zdjęcie domu latarnika i latarni morskiej na wyspie Ledskär (planujemy przystanek na tej wyspie). Mężczyzna po prawej to Gustav Mauritz (Mats) Sjögren, urodzony na Ledskär 23.02.1877 r. Latarnia morska nadal istnieje i jest w użyciu. Fot. autor niezany.